

# RUE

## REGOLAMENTO URBANISTICO EDILIZIO

(L.R. 24 marzo 2000, n. 20 - art. 29)

### Ambiti Urbani, Territorio Rurale e Dotazioni Territoriali

Elaborato SI.RUE.u Scala 1:5.000

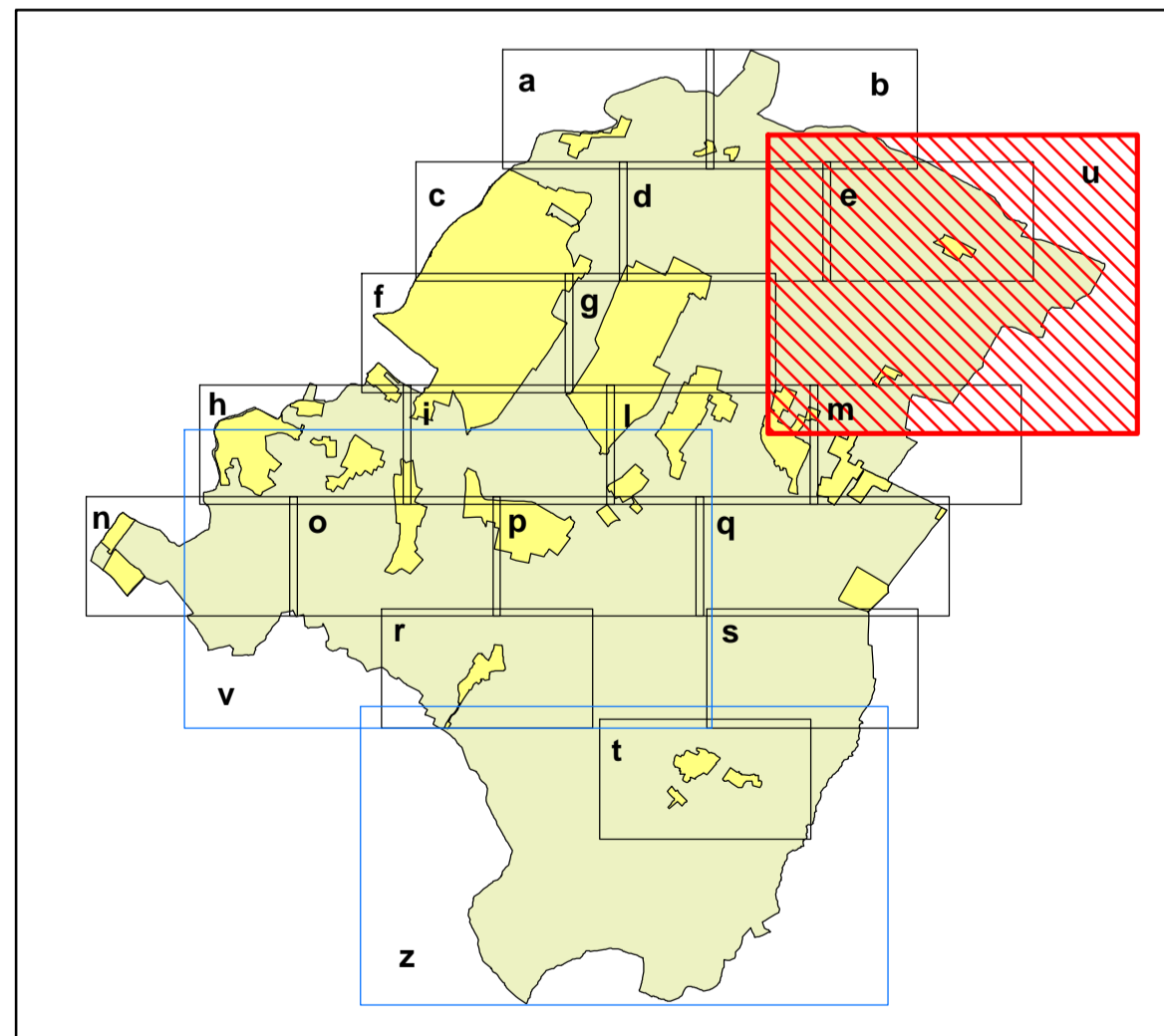
Adozione D.C.C. n. 28 del 07/04/2009 Approvazione D.C.C. n.27 del 08/06/2010

Il Sindaco Marco MACCIANTELLI L'Assessore all'Urbanistica Leonardo SCHIPPA  
 Il Segretario Generale Francesca BAGNATO Il Dirigente della 5ª Area Andrea MARI

5ª Area Programmazione del territorio - Settore Pianificazione e controllo del territorio

Gruppo di lavoro:  
 Andrea MARI  
 Oronzo FILOMENA  
 Deborah CAVINA  
 Cosetta GIOVANNINI  
 Fabrizio LOMBARDO

Consulenza Legale  
 Paolo BONETTI



**LEGENDA**

- Confine comunale
- Limite del territorio urbanizzato
- Limite del territorio urbanizzabile

**SISTEMA INSEDIATIVO STORICO ( TITOLO II CAPO I )**

- ACS - Centro storico di Castel dei Berti
- IS - Insediamenti e infrastrutture storici
- ES - Edifici di valore storico - architettonico, culturale e testimoniale e relative aree di pertinenza
- Beni culturali tutelati ai sensi del D.Lgs 42/2004 art. 10, 153, 13 - categoria di tutela 1
- Edifici di interesse storico architettonico - categoria di tutela 1
- Edifici di pregio storico - culturale e testimoniale - categoria di tutela 2 (2A-2B)
- Viabilità storica
- Canali storici

**SISTEMA INSEDIATIVO**

**Ambiti urbani consolidati - AUC ( TITOLO II CAPO II )**

- AUC 1
- AUC 1\*
- AUC 2
- AUC 3 - Ambiti urbani consolidati frutto di piani urbanistici attuativi AUC 3\*
- AUC 4a
- AUC 4b
- AUC 5
- AUC 5\*
- AUC p - Ambiti prevalentemente non edificati ricompresi all'interno del perimetro dell'urbanizzato del Parco dei Gessi Bolognesi e dei Calanchi dell'Abbadessa

**Ambiti da riqualificare - AR ( TITOLO II CAPO III )**

- AR A - Ambiti da riqualificare per rifunzionalizzazione
- AR B - Ambiti da riqualificare per disseminazione e di riqualificazione ambientale
- AR C - Ambiti da riqualificare per sostituzione
- AR A.B.C. - Ambiti a conferma di previsioni vigenti
- AR D - Ambiti per funzioni extra agricole nel territorio rurale

**Ambiti specializzati per attività produttive - ASP ( TITOLO II CAPI IV e V )**

**- di rilievo sovcomunale**

- ASPA - Ambiti produttivi sovcomunali consolidati
- ASPAN1 - Ambiti produttivi sovcomunali di nuovo insediamento, a conferma delle previsioni previgenti
- ASPAN2 - Ambiti produttivi sovcomunali di nuovo insediamento

**- di rilievo comunale**

- ASPC - Ambiti produttivi comunali consolidati
- ASPRIR - Ambiti specializzati comunali che ospitano insediamenti a rischio di incidente rilevante.
- ASPC.I - Ambiti produttivi comunali per la lavorazione degli inerti
- ASPC.r - Ambiti produttivi comunali esistenti da riqualificare
- ASPCN1 - Ambiti produttivi comunali di nuovo insediamento
- ASPCN2 - Ambiti produttivi comunali di integrazione
- Ipotesi di studio per la delocalizzazione di impianti di lavorazione di inerti di cava e assimilabili

PF - Polo funzionale di nuovo insediamento: funzioni terziarie, di servizio, di ricerca, commerciali, ospitalità

- Perimetro definito dal PTCIP
- Perimetro definito dal PSC

**Ambiti per nuovi insediamenti - ANS ( TITOLO II CAPO V )**

- ANS.A - Ambiti per nuovi insediamenti in corso di attuazione
- ANS.B - Ambiti di nuovi insediamenti in istruttoria
- ANS.C - Ambiti di nuovo insediamento secondo i criteri della perequazione
- Subdivisione in sub-ambiti (a,b,c,...)

**Assetto indicativo degli ambiti assoggettati a POC**

- Sub-ambiti insediabili
- Tessuti da riqualificare
- Aree verdi
- Aree per dotazioni

**SISTEMA NATURALE E AMBIENTALE - TERRITORIO RURALE ( TITOLO II CAPO VI )**

- AVN - Aree di valore naturale e ambientale
- ARP - Ambiti agricoli di rilievo paesaggistico
- AVP - Ambiti ad alta vocazione produttiva agricola
- AAP - Ambiti agricoli periurbani
- ASPIr - Insediamenti produttivi esistenti in territorio rurale
- Piano territoriale del Parco Regionale dei Gessi Bolognesi e dei Calanchi dell'Abbadessa:
- Area di Parco
- Area di pre-Parco

- IUC - Interventi Unitari Convenzionati ( TITOLO II CAPO VII )
- PUA entro ambiti insediati con convenzione vigente

**PROGETTI SPECIALI**

- PS1 - Progetto speciale "Parco delle Ville" che disciplina attraverso una scheda normativa ai fini della sua tutela integrata e della promozione del ruolo territoriale per le funzioni ecologiche, paesaggistiche e di servizio del sistema urbano e territoriale
- PS1.b..p - Sub-ambiti Parco delle Ville
- PS2 - Progetto speciale "Parco fluviale del Savena"
- PS3 - Progetto speciale "Parco fluviale dell'Idice"
- PS4 - Progetto speciale "Citta' dello Sport"
- PS5 - Progetto speciale "Qualificazione morfologica e ambientale delle centralità urbane: via Caselle - piazza Bracci - sistema dell'offerta culturale"

**DOTAZIONI TERRITORIALI E INFRASTRUTTURE ( TITOLO I CAPO V )**

- MOB.F1 - Ferrovia con Servizio Ferroviario Metropolitano
- MOB.FS - Stazione SFM
- MOB.PS - Parcheggio scambiatore con il SFM
- MOB.TP - Stazioni di San Lazzaro - Caselle: nodo intermodale di connessione dei sistemi di trasporto pubblico su ferro e su gomma
- Tracciato della linea Civis
- MOB.VA - Autostrada
- MOB.SA - Svincoli e caselli autostradali esistenti
- Corridoio infrastrutturale del passante autostradale nord
- Sistema complementare esistente
- Sistema complementare di progetto
- MOB.VR - Rete della viabilità di base di interesse regionale esistente (Via Emilia)
- MOB.VEC - Viabilità extraurbana secondaria di rilievo intercomunale esistente
- MOB.VEC - Viabilità extraurbana secondaria di rilievo intercomunale di progetto
- MOB.VU - Principali strade urbane di penetrazione ero di scorrimento
- MOB.VC.A - Altre strade urbane di interesse locale esistenti
- MOB.VC.A - Altre strade urbane di interesse locale di progetto
- Pertinenze stradali
- MOB.CP - Principali piste ciclabili esistenti
- MOB.CP - Principali piste ciclabili di progetto
- MOB.d - Distributori di carburanti
- Aree idonee per impianti di distribuzione carburante

**URB - Infrastrutture per l'urbanizzazione degli insediamenti ( art. 19 RUE )**

- URB1 - Impianti tecnologici (depuratore, isola ecologica, deposito acquedotto, ecc.)

**COL - Attrezzature e spazi collettivi ( art. 20 RUE )**

**COL-S - Attrezzature e spazi collettivi di livello sovcomunale**

- COL-S.ass - Assistenza, servizi sociali e igienico-sanitari
- COL-S.pa - Pubblica amministrazione, sicurezza e protezione civile
- COL-S.ch - Sedi di culto e attività correlate: Istituto Salesiano della B.V. S. Luca
- COL-S.ch-csp - Fondazione Cardinale Giacomo Lerario
- COL-S.csp - Attività culturali, sociali e politiche, ipotesi alternative di localizzazione del teatro intercomunale
- COL-S.cim - Ipotesi di localizzazione del cimitero intercomunale di San Lazzaro di Savena / Ozzano
- COL-S.IS - Scuole medie superiori

**COL-C - Attrezzature e spazi collettivi di livello comunale**

- COL-C.ass - Assistenza, servizi sociali e igienico-sanitari
- COL-C.pa - Pubblica amministrazione, sicurezza e protezione civile
- COL-C.csp - Attività culturali, sociali e politiche
- COL-C.ch - Sedi di culto e attività correlate
- COL-C.SM - Scuole medie inferiori
- COL-C.par - Verde pubblico attrezzato, parchi urbani
- COL-C.sp - Attrezzature e impianti sportivi
- COL-C.p - Parcheggi
- COL-C.cim - Cimitero

**COL-L - Attrezzature e spazi collettivi di livello locale**

- COL-L.ass - Assistenza, servizi sociali e igienico-sanitari
- COL-L.csp - Attività culturali, sociali e politiche
- COL-L.pla - Spazi aperti di libera fruizione per usi pubblici collettivi
- COL-L.ch - Sedi di culto e attività correlate
- COL-L.an - Asili nido
- COL-L.sm - Scuole Materne
- COL-L.se - Scuole Elementari
- COL-L.v - Verde pubblico attrezzato, parchi e giardini di quartiere
- COL-L.sp - Attrezzature per lo sport
- COL-L.p - Parcheggi

**ECO - Dotazioni ecologiche e ambientali ( art. 24 RUE )**

- ECO.A

**FASCE DI RISPETTO E/O ATTENZIONE**

- Fasce di rispetto stradali e ferroviarie
- Rete degli elettrodotti
- Fasce di attenzione per inquinamento elettromagnetico dell'alta e media tensione
- Rete dell'Alta Tensione
- Rete dell'Alta Tensione interrata
- Rete della Media Tensione
- Area di rispetto cimiteriale

